



Claire Amitié

LETTRE *aux* AMIS

n° 54 • avril 2024



Chers Amis,

Il y a quelques années, j'ai été attirée par le rayonnement et l'amour qui émanaient des membres de Claire Amitié. Au Niger, elles ont tout quitté pour venir s'occuper de nos filles de toutes confessions et leur offrir gentillesse, dévouement et amour.

Lorsque j'ai franchi les portes de Claire Amitié, je fus immédiatement touchée par cette vérité. En tant que Nigérienne, je me suis sentie appelée à contribuer de la même manière.

« C'est le regard positif sur un être qui le fait exister. »

Thérèse Cornille

Aujourd'hui, à mon tour, mon engagement envers Claire Amitié s'intensifie. Je consacre mon temps à la gestion de notre école maternelle, offre mon aide, des conseils et anime des sessions de formation humaine. C'est un bonheur de passer du temps avec les jeunes filles que nous accompagnons, de les écouter, de les guider, et de contribuer ainsi, aussi modestement soit-il, à faire bouger les lignes.

Ma mère disait souvent « *il n'y a pas de développement d'une nation sans bénévolat* » et ô combien je lui donne raison. En tant qu'amis, membres permanents, monitrices et membres associés, nous avons le pouvoir de soulever des montagnes, à condition de le vouloir et ainsi perpétuer l'œuvre de notre chère Thérèse Cornille, fondatrice de Claire Amitié.

Binta Tini

Trésorière des Amis de Claire Amitié Niamey



Les actualités Claire Amitié

• **Magimix au service des jeunes femmes en difficulté** •

Nous avons eu la joie de recevoir de la part de la marque d'électroménager Magimix, un robot multifonction mis à disposition des jeunes femmes vivant dans notre Centre d'Hébergement de Réinsertion Sociale (CHRS) localisé à Paris 19^e. Un allié au sein de la cuisine collective du CHRS qui facilite la préparation de recettes diététiques : le robot émince les légumes, mixe les soupes, émulsifie les sauces... Cela permettra également d'alimenter les ateliers de formation à la diététique proposés au sein de la cuisine collective du CHRS.

Un immense merci à Magimix pour ce généreux don qui aide les jeunes femmes hébergées à trouver ou retrouver le plaisir de cuisiner.

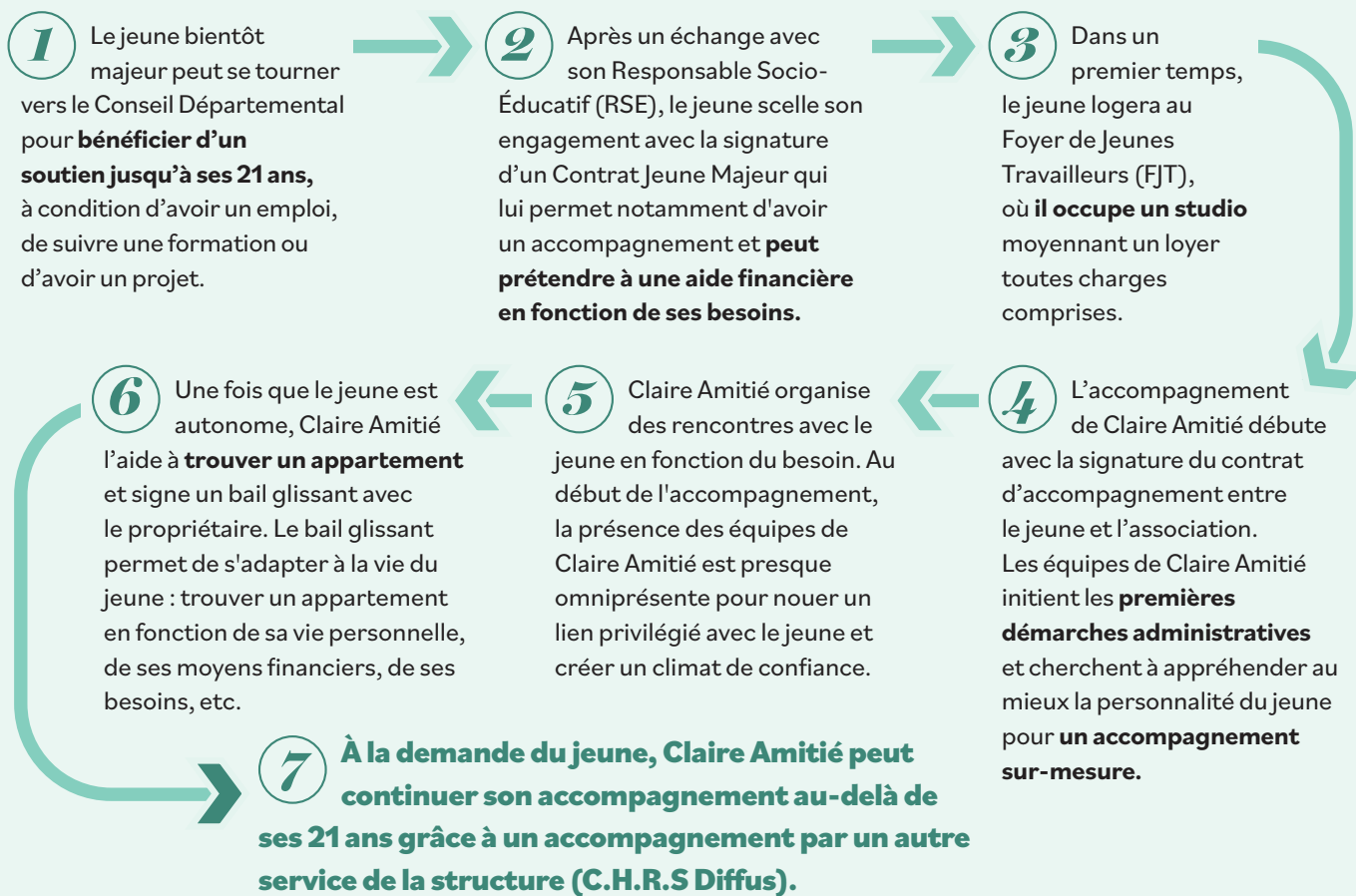
• **Début des stages d'insertion professionnelle** •

Dans les foyers de Claire Amitié Internationale, la période des stages a débuté : les étudiantes en 2^e et 3^e années effectuent leur stage d'insertion professionnelle. Véritables tremplins pour elles, ces stages leur permettent de se confronter à la rigueur professionnelle, à la ponctualité et au goût du travail bien fait. Accueillies dans différentes structures (hôtels, ateliers de couture, restaurants, etc.), elles sont aussi accompagnées par les animatrices, qui leur rendent visite régulièrement sur leurs lieux de travail et échangent avec elles.

Le service d'accompagnement à la vie sociale (SAVS) : un accompagnement vers l'autonomie

À Troyes, Céline, Vanessa, Séverine et Prunille accompagnent des jeunes âgés de 18 à 21 ans issus de l'Aide Sociale à l'Enfance (ASE) vers l'autonomie et l'indépendance, de manière globale et individualisée.

Les différentes étapes du service d'accompagnement à la vie sociale :



Carte d'identité du service

Lieu : département de l'Aube (10)

Capacité d'accueil : 22 places

Public accueilli : jeunes de 18 à 21 ans en Contrat Jeune Majeur



J'ai grandi en famille d'accueil. Avant ma majorité, une éducatrice m'a orientée vers Claire Amitié, grâce à qui j'ai trouvé un hébergement d'urgence.

L'accompagnement de Claire Amitié me rassure, il ne se limite pas à la prise en charge. Mes éducateurs sont là pour discuter de ma vie quotidienne, de mes projets. Je trouve ça bien que l'accompagnement ne soit pas tourné vers le passé mais vers mon avenir. »

Anne-Hà, 18 ans

Les chiffres



23 jeunes accompagnés en 2023



5 jeunes sur **8**

ayant quitté le service en 2022 sont restés dans leur logement

Une journée au foyer Claire Amitié de Niamey

Découvrez le quotidien des jeunes filles et jeunes femmes accueillies au foyer de Niamey, où chaque journée allie enseignements pratiques, formation humaine, camaraderie et moments de partage.



7h45 Arrivée au foyer

À l'appel de la cloche, les filles se positionnent en rang, prêtes à débiter la journée. Le lundi, l'hymne national résonne puis toutes les monitrices saluent les filles une par une.

8h Début des cours

Les salles de classe s'animent avec les formations : éducation de base, économie domestique et l'art de prendre soin de soi et de son foyer. Selon les jours de la semaine, des cours de français, d'informatique ou de formation humaine sont organisés. Lors de périodes festives, des activités culturelles prennent le relais.



9h50 Récréation

L'heure de la pause sonne et c'est le moment de la convivialité. Les jeunes filles et jeunes femmes accueillies partagent leur repas, certaines font des courses et toutes contribuent à créer une atmosphère de partage et d'entraide.

10h20 Cours pratiques

Place à la pratique ! Les filles se dirigent vers leurs filières respectives. Une pause bien méritée de 15 minutes est prévue à 12h.



Carte d'identité du foyer

Lieu : Niamey, Niger

Année d'ouverture : 1971

Effectif en 2023 : 165 jeunes filles et jeunes femmes

Formations dispensées : coupe/couture, pâtisserie, petite enfance

13h30 Fin des cours

La sonnerie marque la fin des cours, mais c'est loin d'être la fin de la journée. Les jeunes filles et jeunes femmes sortent des salles de classe pour se consacrer à une autre forme d'apprentissage : le ménage et l'entretien du foyer.

14h Fin de journée

Après avoir rangé, nettoyé et pris soin de leur environnement, l'heure est venue de rentrer chez soi. C'est la fin d'une journée bien remplie au foyer de Claire Amitié.

“ La formation en petite enfance au foyer de Claire Amitié m'apporte beaucoup plus que les bases du métier : la connaissance de soi, le dynamisme, l'autonomie, le courage, la patience, l'envie d'aller toujours de l'avant, l'ouverture d'esprit. Tout ce que j'apprends ici aide à construire un avenir meilleur pour ma famille et moi. »

Zitta Zoffoun



De plus en plus de jeunes filles veulent accéder aux formations Claire Amitié. Actuellement au maximum de notre capacité d'accueil, nous envisageons de réaliser des travaux dans les années à venir afin d'agrandir le foyer.

LES BESOINS DE CLAIRE AMITIÉ POUR 2024

Que ce soit en France ou à l'international, votre générosité reste essentielle pour nous permettre d'accueillir, d'accompagner et de former au mieux les jeunes femmes en difficulté. Découvrez quelques projets concrets que vous pouvez soutenir par votre don.



Accueillir décemment les femmes victimes de violence

Claire Amitié a besoin de renouveler les kits de draps pour héberger dans les meilleures conditions les femmes victimes de violence aux parcours difficiles. Lorsqu'une jeune femme arrive chez Claire Amitié, elle est accueillie dans un logement tout équipé comportant un lit, des draps, une table,

etc., afin qu'elle se sente comme à la maison. Elle peut ainsi s'installer et retrouver un espace sécurisé et serein pour se réinsérer progressivement dans la société.

→ **Un don de 200 €** permettra à une jeune femme de bénéficier de tout le nécessaire de lit (drap housse, taie d'oreiller, drap et couverture) à son arrivée. Nous devons acquérir 20 kits.



Des machines à coudre à Niamey

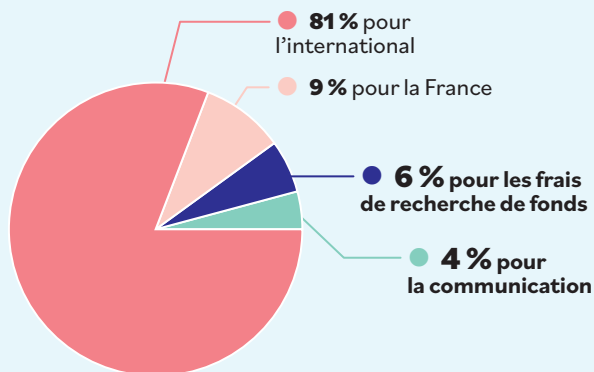
Le foyer de Niamey accueille cette année près de 100 jeunes filles en formation couture. Chaque jour, elles se perfectionnent pour obtenir leur certificat qui les aidera à trouver un travail à la sortie du foyer. Nous avons besoin de renouveler le matériel et donc d'acheter 10 nouvelles machines à coudre avec des accessoires de couture. Merci pour votre soutien précieux qui nous permettra de fournir un accompagnement de qualité aux femmes accueillies à Niamey.

→ **Un don de 125 €** nous permettra d'acheter une machine à coudre et des accessoires pour que 10 jeunes filles puissent se former.

Merci pour votre générosité!

En 2023, grâce au soutien et à la fidélité de nos donateurs, nous avons collecté 1 000 000 €.

90 % des dons sont affectés à notre mission sur le terrain :



Votre don est déductible!

Si vous êtes imposable, vos dons aux Amis de Claire Amitié sont déductibles de vos impôts.

Impôt sur le revenu

Vous pouvez déduire 66 % de votre don, dans la limite de 20 % de votre revenu net imposable.

Impôt sur la fortune immobilière

Si vous êtes imposable à l'IFI, votre don est déductible à 75 % de son montant, dans la limite de 50 000 €. Pour tout renseignement, Bruno Jacquot est à votre disposition au 06 24 55 12 82.

Et si vous passiez au prélèvement automatique ?

Cela vous permet de répartir vos dons et de vous engager dans la durée aux côtés de Claire Amitié.

Un don de **20 €** par mois

vous revient en réalité à

6,80 € par mois